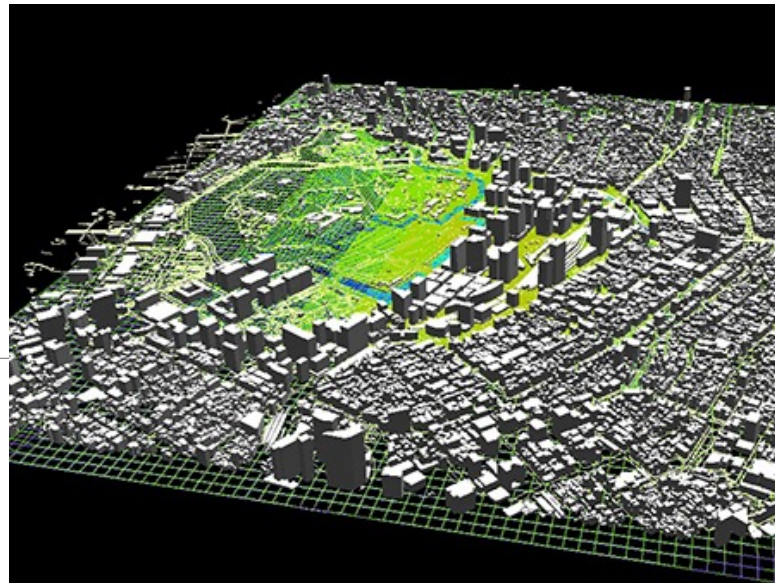
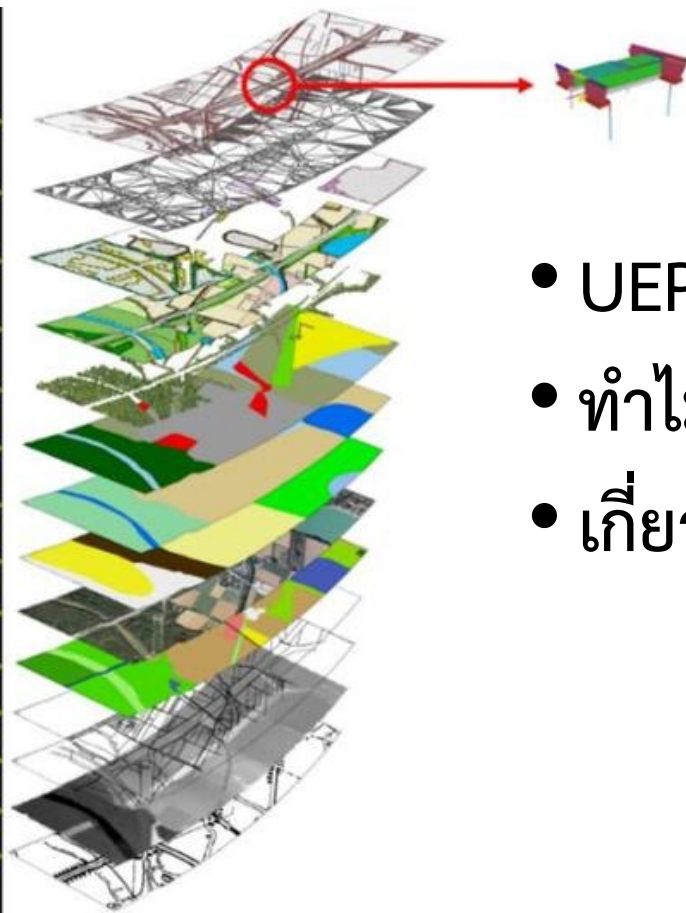


Urban and Environmental Planning



Sarit Tiyawongsuwan, Ph.D.

- BIM Data
- TIN Survey Data
- Nature and Species Protection
- Biotope / Habitat Types
- Vegetation Structures
- Land Use Suitability
- Soil
- Geology
- Digital Orthophoto
- Actual Land Use
- 3D Buildings
- Real Estate Cadaster (ALKIS)
- Digital Terrain / Surface Model
- Topographic Map



- UEP คืออะไร ?
 - ทำไมต้อง UEP ?
 - เกี่ยวข้องกับเราอย่างไร ?
-

What is Urban and Environmental Planning ?



เกี่ยวกับความเป็นเมืองอย่างไร ?



เกี่ยวกับความเป็นเมืองอย่างไร ?



เกี่ยวกับความเป็นเมืองอย่างไร ?



เกี่ยวกับความเป็นเมืองอย่างไร ?



เกี่ยวกับความเป็นเมืองอย่างไร ?



เราเห็นอะไรเกี่ยวกับภาพเมือง ???



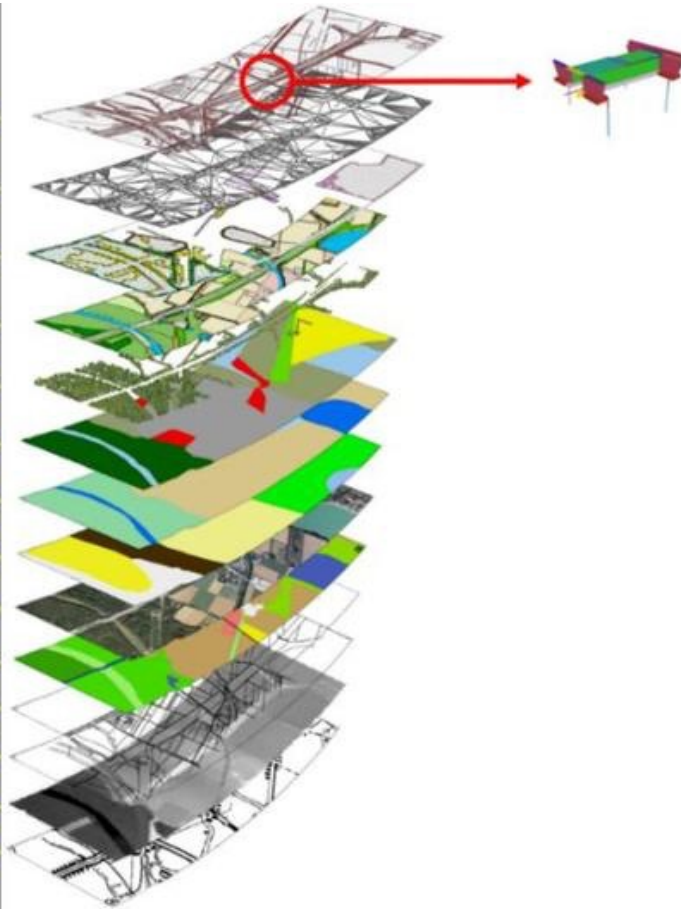
ปัญหาของเมือง มีอะไรบ้าง ?

เมืองยิ่งขนาดใหญ่ ยิ่งมีปัญหาและซับซ้อน

ช่วยกันคิด เมืองมีปัญหาอะไรบ้าง



- BIM Data
- TIN Survey Data
- Nature and Species Protection
- Biotope / Habitat Types
- Vegetation Structures
- Land Use Suitability
- Soil
- Geology
- Digital Orthophoto
- Actual Land Use
- 3D Buildings
- Real Estate Cadaster (ALKIS)
- Digital Terrain / Surface Model
- Topographic Map



•ทำไมต้อง UEP ?

ใคร !!!

จะเข้าไปจัดการและบริหารเพื่อแก้ปัญหา

มีนิทานเล่า เรื่อง
โศกนาฏกรรมบนพื้นที่สาธารณะ

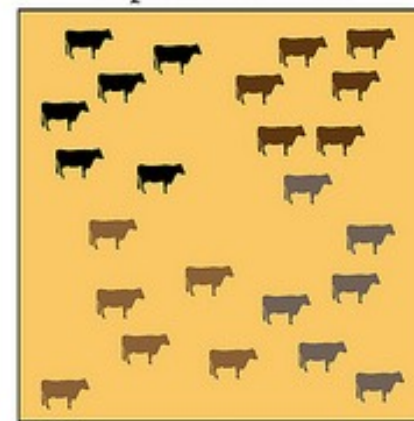
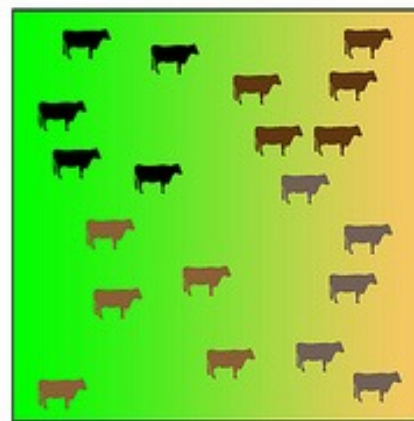
The Tragedy of the Commons

Imagine an open pasture shared by multiple cattle owners. Each owner increases their herd to maximize their benefit. With an unregulated resource this is "logical" since the benefit is enjoyed by the individual and the impacts are shared by all. This leads to the ultimate overgrazing of the pasture.

Shared Resource

Sustainable Use

Depleted Resource



40 acres [16 hectares]
1,320ft² [400m²]

20 Cows
Carrying Capacity

20+ Cows
Tipping Point

Atmosphere CO₂ 400ppm ?

The Tragedy of the Commons applies to numerous environmental, economic and social phenomena and has particular relevance to greenhouse gas regulation related to global warming.

Hardin, G. (1968) 11-16 "The Tragedy of the Commons" Science 80 (2031): 1191-1201
The "commons" dimensions and formulae are for illustrative purposes only.

Stephen Planning & Design LLC
May 9, 2011



ใคร !!!

จะเข้าไปจัดการและบริหารเพื่อแก้ปัญหา



Adidas สยามแตกมาก กระจกแตกมีคนล้มเป็นลม โดนเหยียบ คนที่มารอตั้งแต่เย็นเมื่อวานก็ไม่ได้ซื้อ สรุป อดิดาสไทย ยกเลิกการขาย Adidas nmd r1 ในไทย เพราะคนแห่เข้าไปในสยามเซนเตอร์ทุกประตู ไม่มีการจัดคิวของคนมาซื้อเอง ใดๆทั้งนั้น โดยเฉพาะพวกกรีเซลเลอร์ที่จะมาเก็บรองเท้าหวังกำไร แม่งเหี้ย ... ไม่ต้องมีใครได้แบ่งทั้งนั้นอ่ะ





ในงานสัมมนาแห่งหนึ่ง ผู้เข้าร่วมสัมมนาได้รับลูกโป่งคนละใบ และถูกขอให้เขียนชื่อตัวเองลงบนลูกโป่ง แล้วเอาไปใส่ไว้ในอีกห้องจนเต็ม จากนั้นพิธีกรได้บอกให้ผู้เข้าร่วมสัมมนา เข้าไปในห้องนั้น แล้วหาลูกโป่งที่มีชื่อตัวเองนำกลับออกมา ภายใน 5 นาที ห้องนั้นก็เหมือนเกิดจลาจล ทุกคนต่างรีบชూลูกโป่งของตัวเอง เหยียบลูกโป่งคนอื่น ทั้งดึง ทั้งดัน กระแทกกระทั้น สัมลูกคลุกคลาน สุดท้ายไม่มีใครหาลูกโป่งที่มีชื่อตัวเองอยู่เจอเลย พิธีกรประกาศให้หยุด แล้วเริ่มกระบวนการใหม่อีกครั้ง คราวนี้เขาประกาศให้ทุกคนค่อยๆ หยิบลูกโป่งที่อยู่ตรงหน้า แล้วประกาศเรียกหัวเจ้าของชื่อมารับลูกโป่งไป ภายใน 3 นาที ทุกคนได้ลูกโป่งที่มีชื่อของตัวเองครบทุกคน

.....
พิธีกรสรุปให้ฟังว่า สังคมของเราเป็นอย่างนี้ ทุกคนต่างมุ่งหาความสุข (ลูกโป่ง) ของตัวเอง โดยไม่สนใจคนอื่น ไม่เอื้ออาทร ไม่แคร์แม้แต่ต้องเหยียบย่ำความสุขของคนอื่น แต่เมื่อใดที่ทุกคนมอบความสุข (ลูกโป่ง) ให้กับเพื่อนร่วมสังคมก่อนทีละคน ทุกคนจะได้ความสุขเท่าๆ กัน ไม่ตกหล่นแม้แต่คนเดียว ...

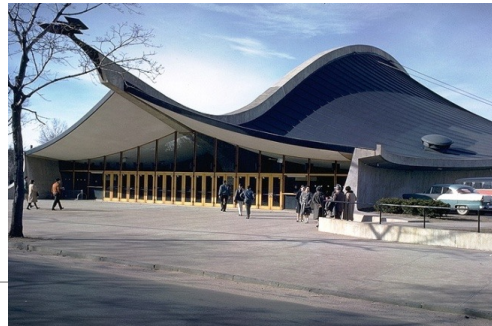
👍 ถูกใจ 💬 ความคิดเห็น ➡ แชร์ 📷

คุณ. ยา ตลยา. Chai Vongiom. ความคิดเห็นของคุณ

📷 😊

ใคร !!! คนทำ
ใคร !!! เริ่มก่อน
หน้าที่ของใคร !!!





INGALLS HOCKEY RINK,
YALE UNIVERSITY



Dulles International Airport
(for Washington D.C.)

Eero Saarinen

*“เมื่อแรกนั้นคนสร้างเมือง ต่อมาเมืองจึงสร้างคน...
ดูที่เมืองก็จะรู้ว่าชาวเมืองมีนิสัยอย่างไร”*

Eero Saarinen (1910-1961) สถาปนิกนักผังเมือง



“เมืองของต่างประเทศบางเมืองทำไมถึงดูมีความเรียบร้อย
ความสะอาด ความร่มรื่นของเมือง ไม่วุ่นวายและหนาแน่นเกินไป
ดูแล้วน่าอยู่

แล้วทำไมบ้านของเรา เมืองของเราถึงไม่สร้างเมืองให้มี
ลักษณะนี้บ้าง”